

今年も開催決定!!!

集まれ!
幼稚園の先生
保育士さん

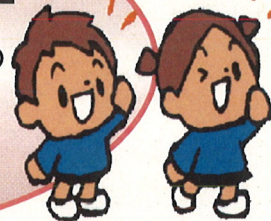
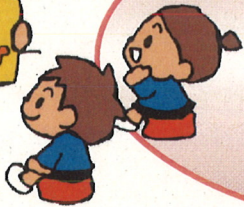
柏市 合同就職説明会

園（法人）ごとにブースを設けて各園の魅力をご提供します。



幼稚園教諭・保育士

を目指している方、資格をお持ちの方。年齢・学年問わず参加OK!!
復職希望者大歓迎♪



一部の幼稚園も参加

保育園

8月20日（土）

会場（予定）：
柏の葉カンファレンスセンター
（つくばエクスプレス「柏の葉キャンパス駅」よりすぐ）
詳細については随時柏市ホームページや
広報、ポスター等で発信していきます♪

幼稚園

8月27日（土）

会場：
野村證券柏支店セミナー室
（常磐線、アーバンパークライン「柏駅東口」よりすぐ）
時間は午後を予定しています。

入場無料

事前申込不要

入退場自由



柏市で働きませんか？
素敵なお縁（園）が
ありますように★★

主催・共催：柏市私立幼稚園協会
柏市私立認可保育園協議会
柏市

問い合わせ：柏市 こども部 保育運営課 04-7167-1137

子育てのお仕事してみませんか？

県内初！

**子育ておしごとメール
登録者募集！！**

子育ておしごとメールとは

子育て世代を支えるお仕事に興味があるかたに、採用・求人情報を配信するサービスです。氏名、年齢、資格の有無等の情報は一切登録せず、誰でも簡単に登録することができます。



認定こども園

保育園

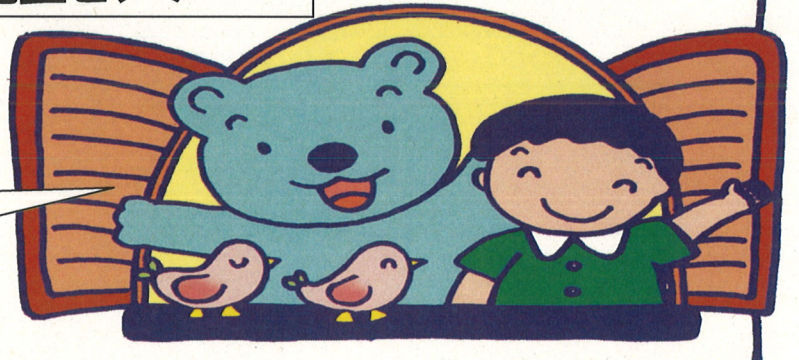
幼稚園

学童保育
(こどもルーム)

児童センター

ファミリー・サポート・センター

さまざまなお仕事があるよ！



登録方法

STEP①

空メールの送信



上記のQRコードを読み取るか、
oshigoto@sukusuku-kashiwa.jpを宛先に入力し、空メールを送る。

STEP②

受信したい情報を選択

- 幼稚園 (幼稚園教諭)
- 保育園 (保育士)
- 保育園 (資格なし)

送られてくるメールの案内に沿って、受信したい「お仕事情報」を選択。
※複数選択可

STEP③

登録完了
配信開始



欲しい情報が登録したメールアドレスに届きます。お仕事に向けて一歩踏み出しましょう！

※選択グループの変更や退会は、配信されるメールの下部のアドレス宛てに空メールを送ることで、簡単に行えます。

問い合わせ：柏市 こども部 保育運営課 04-7167-1137